

« Chaque jour,
une équipe qualifiée à vos côtés »

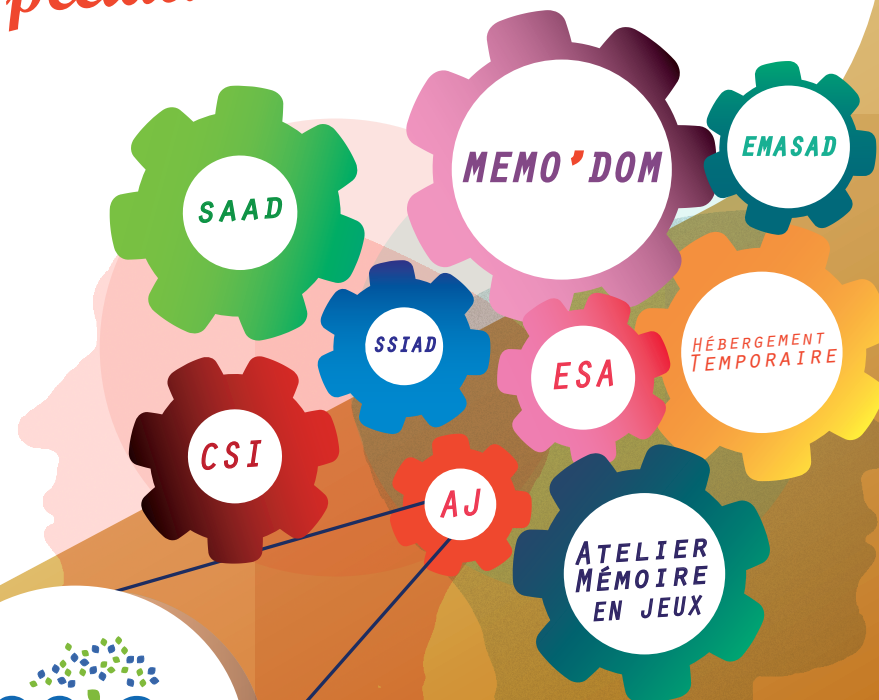
L'Association Assia Réseau
UNA vous propose une offre de
services diversifiée et complémentaire,
organisée en trois pôles :

- Le Pôle Domicile
- Le Pôle Établissements
- Le Pôle Autonomie - Prévention

* SAAD : Service d'Aide et d'Accompagnement à Domicile - SSIAD : Service de Soins Infirmiers à Domicile - CSI : Centres de Santé Infirmiers - ESA : Équipe Spécialisée Alzheimer - NEURO' DOM : Équipe Spécialisée Maladies Neurodégénératives - EMASAD : Équipe Mobile d'Accompagnement et de Soutien aux Aidants à Domicile - EHPAD : Etablissement d'Hébergement pour Personnes Âgées Dépendantes - AJ : Accueil de jour HT : Hébergement Temporaire - FV : Foyer de vie pour personnes en situation de handicap mental - HP : Hébergement Permanent - Les Ateliers ASSIA

MEMO' DOM //
Équipe Spécialisée Formée aux Maladies de la Mémoire

Équipe
Spécialisée à domicile



Nous contacter :

memodom@assia-una.fr

Espace Brocéliande - CS 97610

35176 CHARTRES DE BRETAGNE CEDEX

www.assia-una.fr

Votre
équipe
MEMO' DOM //

MEMO'DOM //

Une équipe formée et dédiée à la maladie d'Alzheimer et aux maladies apparentées. Elle s'adresse aux personnes souffrant de maladies de la mémoire résidant sur le territoire d'Assia Réseau UNA. Cette équipe pluridisciplinaire s'appuie sur des Assistants de Soins en Gériatrie (ASG) et également des Auxiliaires de Vie Sociale (AVS) formées.

Votre responsable de secteur est à votre disposition pour recueillir vos besoins et attentes, répondre à vos questions et vous présenter la démarche d'accompagnement.

- Pour les personnes résidant sur Rennes, vous pouvez nous contacter au 02 99 54 14 87
- Pour les personnes résidant sur une commune extérieure, vous pouvez nous contacter au 02 99 77 12 77

Pour plus d'informations concernant votre commune, contactez-nous !

« Toute l'année, présentation de nos services, informations & actualités sur notre nouveau site internet. »

www.assia-una.fr

NOS MISSIONS :

- Proposer et coordonner un accompagnement spécifique
- Apporter écoute et conseils au quotidien
- Mettre en place des activités de stimulation visant au maintien des capacités
- Repérer, gérer et conseiller face aux troubles du comportement
- Prévenir les risques nutritionnels, l'isolement social, les risques de chute, ...
- Orienter vers les dispositifs existants selon les besoins

→ Une équipe à votre écoute, sur tout le territoire Assia Réseau UNA


Assia
Réseau UNA
Créateur de liens !